

*vino e qualità
in Lombardia*



L'Unione Nazionale Consumatori della Lombardia con il presente opuscolo intende dare informazioni al consumatore sui marchi di qualità dei vini, sui vini di qualità della Lombardia e sulle recenti modifiche legislative in materia affinché il cittadino consumatore abbia gli strumenti conoscitivi necessari per determinarsi nella scelta, non senza evidenziare che il consumo di vino deve essere sempre consapevole e responsabile.

Unione Nazionale Consumatori
Comitato Regionale Lombardo
e Provinciale di Milano

Il Presidente
Armando Gollinucci

I MARCHI DI QUALITA' DEL VINO

Sul "podio" dei vini di qualità al primo posto troviamo i vini DOCG (denominazione di Origine Controllata e Garantita) e, a seguire, i vini DOC (Denominazione di Origine Controllata). Al terzo posto troviamo i vini IGT (Indicazione Geografica Tipica).



I marchi DOCG e DOC

I marchi DOCG e DOC sono riconoscimenti che vengono attribuiti a vini di qualità prodotti in una determinata zona geografica con uva proveniente esclusivamente da detta zona nel rispetto di un preciso disciplinare di produzione. I marchi DOCG e DOC assicurano, pertanto, l'origine del vino.

Il marchio DOCG, che è il più prestigioso, viene assegnato ai vini italiani più pregiati che sono già stati riconosciuti DOC da almeno dieci anni. I vini DOCG vengono sottoposti a controlli molto severi e possono essere commercializzati in recipienti di capacità non superiore a sei litri. Devono essere muniti di uno speciale contrassegno stampato dall'Istituto Poligrafico e Zecca dello Stato fornito di una serie e di un numero di identificazione.

Il marchio IGT

Il marchio IGT significa che il vino possiede qualità, notorietà o altre caratteristiche specifiche attribuibili ad una zona geografica. L'uva deve provenire per almeno l'85% da tale zona.

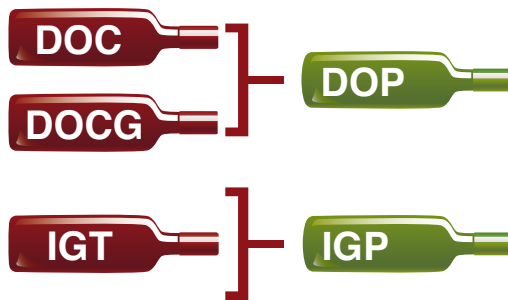
Il disciplinare di produzione dei vini IGT è meno restrittivo rispetto ai vini DOC e DOCG.

I nuovi marchi per i vini: DOP e IGP

Il Decreto Legislativo 61/2010 ha introdotto delle novità sulla classificazione dei vini. Detto decreto è entrato in vigore l'11 maggio 2010 ed ha sostituito la previgente normativa sui vini contenuta nella Legge 164/1992.

Una delle novità principali consiste nel fatto che anche per i vini si utilizzano ora gli stessi marchi di qualità già previsti per gli alimenti: DOP (Denominazione di Origine Protetta) e IGP (Indicazione Geografica Protetta).

I vini DOCG e DOC rientrano nella categoria dei vini DOP, mentre i vini IGT rientrano nella categoria dei vini IGP.



Le “vecchie” menzioni DOCG, DOC e IGT potranno, però, continuare ad essere utilizzate in etichetta, sia da sole sia insieme alle nuove denominazioni corrispondenti DOP o IGP.

Tra le altre novità da segnalare c'è l'obbligo di indicare in etichetta sia per i vini DOCG che per i vini DOC (che non siano

spumanti, frizzanti o liquorosi) l'annata di produzione delle uve. Prima tale obbligo riguardava solo i vini DOCG.

Inoltre prima bastavano cinque anni ad un vino DOC ritenuto di particolare pregio per poter ottenere il riconoscimento DOCG mentre ora con la nuova normativa ci vogliono ben dieci anni.



LE MENZIONI

“classico”

per DOC e DOCG non spumanti e *“storico”* per DOC e DOCG spumanti è riservata ai vini della zona di origine più antica, ai quali può essere attribuita una regolamentazione autonoma anche nell’ambito della stessa denominazione

“riserva”

viene attribuito a DOC e DOCG che siano stati sottoposti ad un periodo di invecchiamento (compreso l’eventuale affinamento) non inferiore a:

- due anni per i vini rossi
- un anno per i vini bianchi
- un anno per i vini spumanti con metodo di fermentazione in autoclave metodo martinotti/charmat
- tre anni per i vini spumanti ottenuti con rifermentazione naturale in bottiglia

“superiore”

è attribuita ai vini DOC e DOCG con caratteristiche qualitative più elevate derivanti da una regolamentazione produttiva per le viti e i vini più restrittiva

“novello”

riguarda i vini a Denominazione di Origine e ad Indicazione Geografica tranquilli e frizzanti, prodotti conformemente alla normativa nazionale e comunitaria vigente

“passito” o “vino passito”

per i vini DOCG, DOC e IGT tranquilli ottenuti dalla fermentazione di uve sottoposte ad appassimento naturale o in ambiente condizionato

“vigna”

o suoi sinonimi, seguita dal relativo toponimo o nome tradizionale, può essere utilizzata soltanto nella presentazione e designazione dei vini DOP ottenuti dalla superficie vitata che corrisponde al toponimo, purché sia rivendicata nella denuncia annuale di produzione prevista dalla Legge ed a condizione che la vinificazione delle uve avvenga separatamente e che sia previsto un apposito elenco positivo a livello regionale entro l’inizio della campagna vendemmiale

I VINI DELLA LOMBARDIA

In Lombardia 5 vini hanno ottenuto il riconoscimento DOCG che è il più prestigioso. I vini DOC sono 23. I vini IGT sono 15.

Secondo la nuova classificazione dei vini, pertanto, la Lombardia ha 28 DOP e 15 IGP.

I vini DOCG della Lombardia

- FRANCIACORTA DOCG
- OLTREPO' METODO CLASSICO DOCG
- VALTELLINA SUPERIORE DOCG
- SFORZATO (o SFURSAT) DI VALTELLINA DOCG
- MOSCATO DI SCANZO DOCG

I vini IGT della Lombardia

- ALTO MINCIO IGT
- BENACO BRESCIANO IGT
- BERGAMASCA IGT
- COLLINA DEL MILANESE IGT
- MONTENETTO DI BRESCIA IGT
- PROVINCIA DI MANTOVA IGT
- PROVINCIA DI PAVIA IGT
- QUISTELLO IGT
- RONCHI DI BRESCIA IGT
- RONCHI VARESINI IGT
- SABBIONETA IGT
- SEBINO IGT
- TERRAZZE RETICHE DI SONDRIO IGT
- TERRE LARIANE IGT
- VALCAMONICA IGT

I vini DOC della Lombardia

- BONARDA DELL'OLTREPO' PAVESE DOC
- BOTTICINO DOC
- BUTTAFUOCO DELL'OLTREPO' PAVESE DOC
- CAPRIANO DEL COLLE DOC
- CASTEGGIO DOC
- CELLATICA DOC
- CURTEFRANCA DOC
- GARDA CLASSICO DOC
- GARDA DOC
- GARDA COLLI MANTOVANI DOC
- LAMBRUSCO MANTOVANO DOC
- LUGANA DOC
- OLTREPO' PAVESE DOC
- OLTREPO' PAVESE PINOT GRIGIO DOC
- PINOT NERO DELL' OLTREPO' PAVESE DOC
- RIVIERA DEL GARDA BRESCIANO DOC
- SAN COLOMBANO DOC
- SANGUE DI GIUDA DELL'OLTREPO' PAVESE DOC
- SAN MARTINO DELLA BATTAGLIA DOC
- VALCALEPIO DOC
- ROSSO DI VALTELLINA DOC
- TERRE DEI COLLEONI DOC
- VALTENESI DOC

PER SAPERNE DI PIU'

I siti di Regione Lombardia

www.agricoltura.regione.lombardia.it
www.buonalombardia.it

I siti dei Consorzi e degli Enti di tutela

www.franciacorta.net

www.consorziomoscato discanzo.it

www.entevinibresciani.it

www.consorziovinivaltellina.com

www.vinoltrepo.it

www.valcalepio.org

www.sancolombanodoc.it

www.consorziolugana.it

www.vinimantovani.it

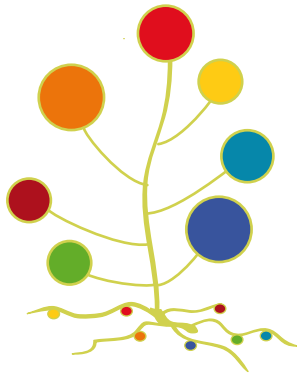
www.gardaclassico.it



NORMATIVA DI RIFERIMENTO
Regolamento CE 479/2008
Regolamento CE 607/2009
Decreto Legislativo 61/2010



2011:
Verso l'EXPO



del consumatore

aprile 2011



Regione Lombardia

tel. 0286463134
fax 0272003439
info@consumatorilombardia.it
www.consumatorilombardia.it

Progetto realizzato nell'ambito del
Programma Generale di intervento 2010
della Regione Lombardia con l'utilizzo dei fondi
del Ministero dello Sviluppo Economico

info@brint.it